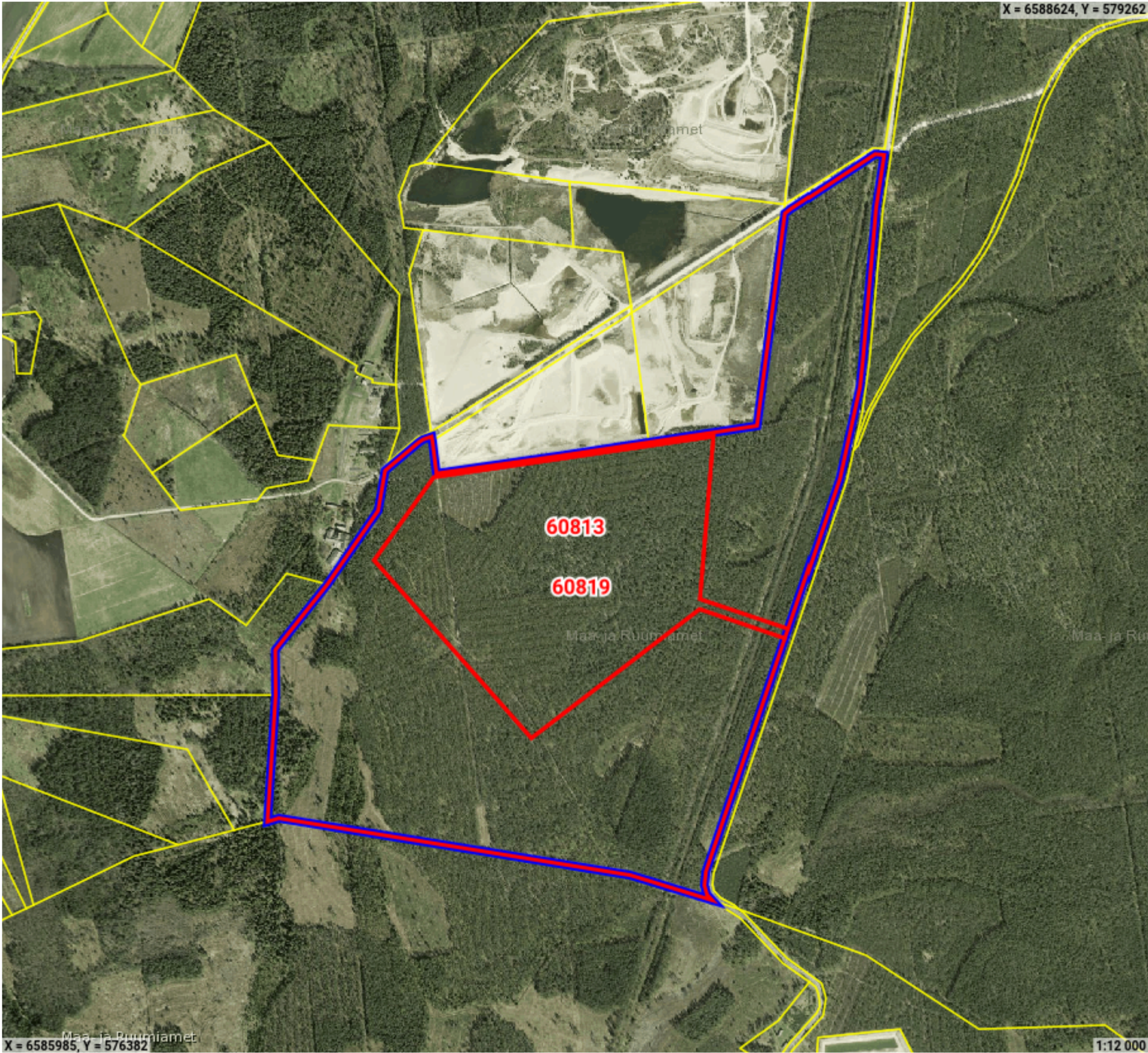


Maatoiming nr: 2026030519455



Legend

- Registreeritud KÜ
- Originaal piirjoon
- Muudetud piirjoon

Katastriüksuse id: 60813
Maatüki aadress: Kolga metskond 59
ligikaudne maksustamishind: -
Katastriüksuse id: 60819
Maatüki aadress: Huntaugu liivakarjäär 8
ligikaudne maksustamishind: -



**Maatoiming nr 2026030519455****Toimingu andmed****Maatoimingu osalised**

Isik	Seos maatükiga	Roll
Keskkonnaamet		Ametkond
Kliimaministeerium		Omanik
MARU maaparandus		Ametkond
Maa- ja Ruumiamet		Plaani looja
Kuusalu Vallavalitsus		Kohalik omavalitsus

Maakorralduse osaliste nimekiri on automaatselt genereeritud kava kinnitamisel. Maatoimingu menetluse käigus võib menetleja täiendaval kontrollimisel osalisi ja kooskõlastajaid kas lisada või eemaldada.

Maatoiminguga nr 2026030519455 kinnitamisega nõustud algatatud maakorralduse läbiviimisega koostatud maakorralduskava alusel. Kinnitus on ka avaldus katastrimõõdistustingimuste väljastamiseks, kava alusel maatükkide moodustamiseks katastris ehk katastrikandeks ning nõusolekuks maatüki katastriandmete muutmiseks kinnistusraamatus.